

Simpósio Nacional sobre Gestão Ambiental de Empreendimentos Turísticos

As Hidrovias do Rio Grande do Sul e seu Potencial Turístico

Engº. José Luiz Fay de Azambuja
azambuj@uol.com.br

BENTO GONÇALVES / RS - 26.04.2013

HIDROVIAS DO SUL



Lagoa Mirim - São Gonçalo - Lagoa dos Patos - Lago Guaíba - Jacuí - Taquari

Barragem Eclusada de Bom Retiro do Sul

Portos de Santa Vitória do Palmar, Pelotas, Porto Alegre e Estrela

Barragens Eclusadas de Amarópolis, Anel de Dom Marco e Cachoeira do Sul

Terminais Cachoeira do Sul e Charqueadas

BARRAGEM DE BOM RETIRO DO SUL

PK 121 DO RIO TAQUARI



- DESNÍVEL MÁXIMO: 12 m
- ECLUSA: 120 m x 17 m
- UMA ESCADA DE PEIXE

BARRAGEM DE BOM RETIRO DO SUL



BARRAGEM DE AMARÓPOLIS

PK 74 DO RIO JACUI



- DESNÍVEL MÁXIMO: 5,00 m

BARRAGEM DE AMARÓPOLIS



- ECLUSA: 120 m x 17 m
- CERCA DE 1.000 EMBARCAÇÕES/MÊS

BARRAGEM DE AMARÓPOLIS



BARRAGEM DO ANEL DE DOM MARCO



- DESNÍVEL MÁXIMO: 6,50 m

BARRAGEM DO ANEL DE DOM MARCO



- ECLUSA: 120 m x 17 m (SEPARADA DA BARRAGEM)

BARRAGEM DO FANDANGO

PK 230 DO RIO JACUI



- ECLUSA 85 m X 15 m
- UMA ESCADA DE PEIXE
- PONTE RODOVIÁRIA

Porto Fluvial de Estrela



Porto de Santa Vitória

PORTO FLUVIAL DE ESTRELA



PORTO FLUVIAL DE ESTRELA

CARACTERÍSTICAS PRINCIPAIS:



- CALADO DE 3,20 m;
- CAIS ACOSTÁVEL DE 585 m;
- DOIS ARMAZÉNS GRANELEIROS;
- UM SILO VERTICAL;
- UM ARMAZÉM DE CARGA GERAL
- ACESSO FERROVIÁRIO

PORTO FLUVIAL DE ESTRELA

INTEGRAÇÃO COM A FERROVIA



Existência de ferrovia Estrela - Passo Fundo (Grande Potencial Turístico)

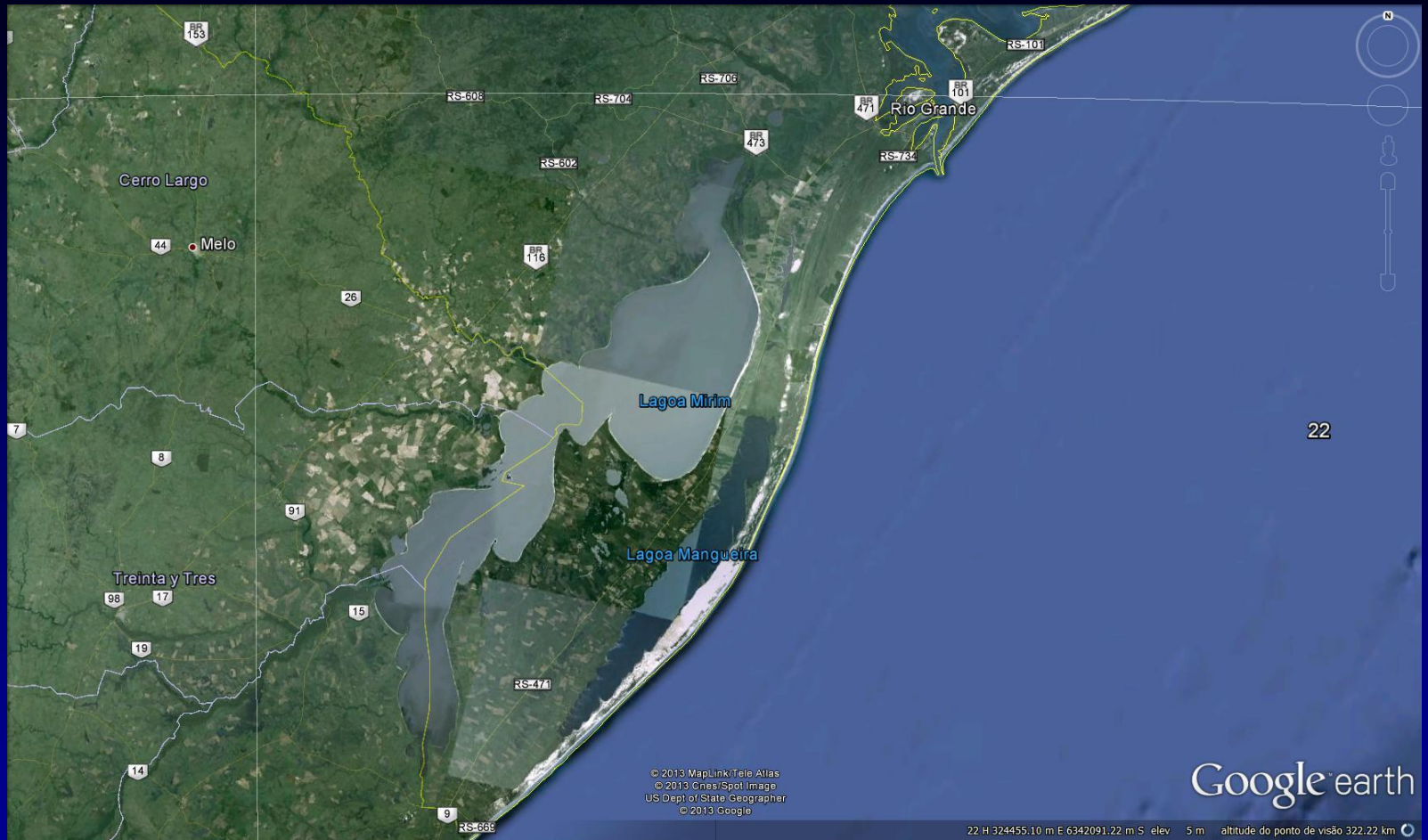
HIDROVIA DO MERCOSUL

PORTO DE SANTA VITÓRIA DO PALMAR



Porto de Santa Vitória do Palmar

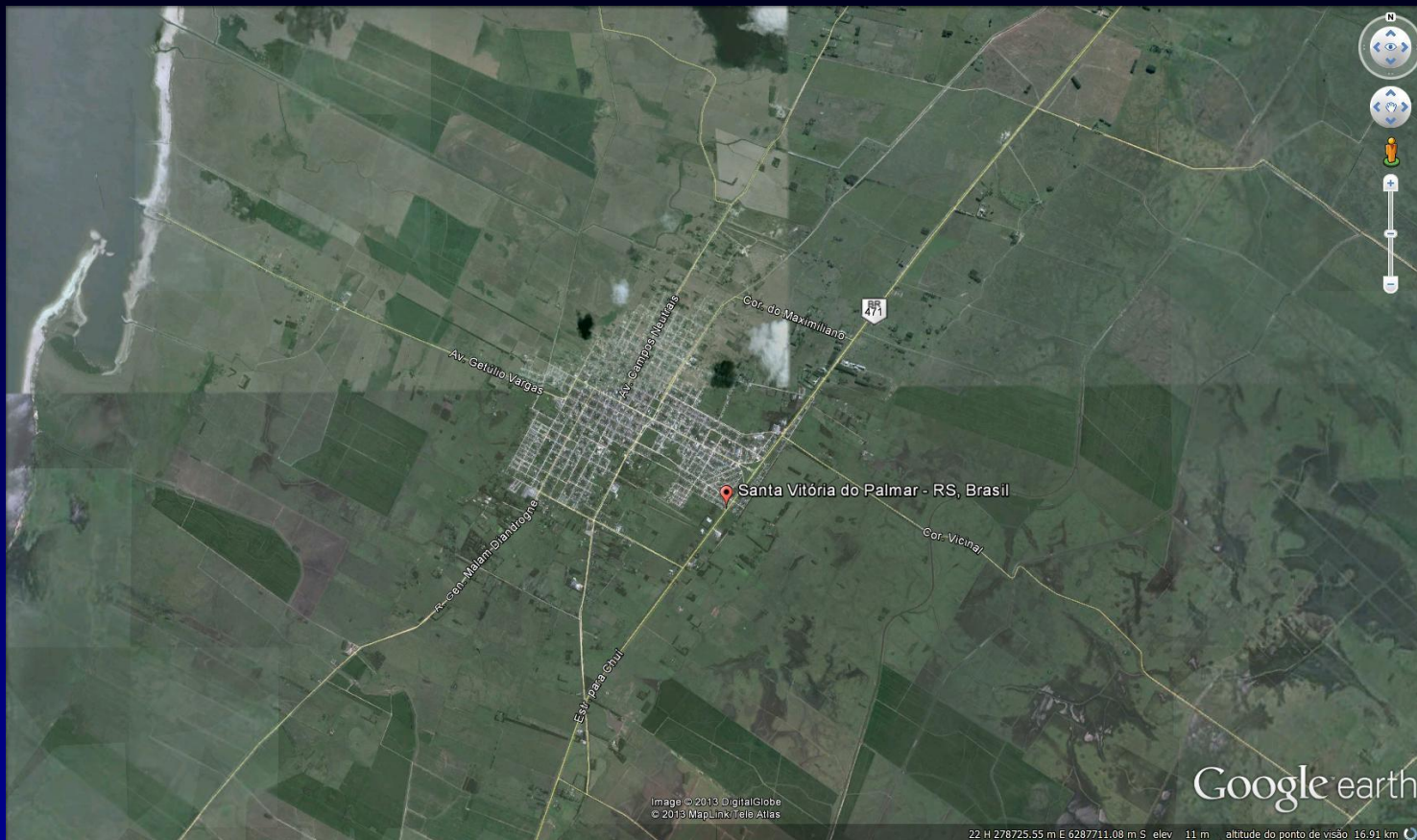




LAGOA MIRIM



LAGOA MIRIM



SANTA VITÓRIA DO PALMAR



SANTA VITÓRIA DO PALMAR



SANTA VITÓRIA DO PALMAR



SANTA VITÓRIA DO PALMAR



LAGOA MIRIM

LA CHARQUEADA (URUGUAI)





SANGRADOURO

BARRAGEM / ECLUSA DE SÃO GONÇALO



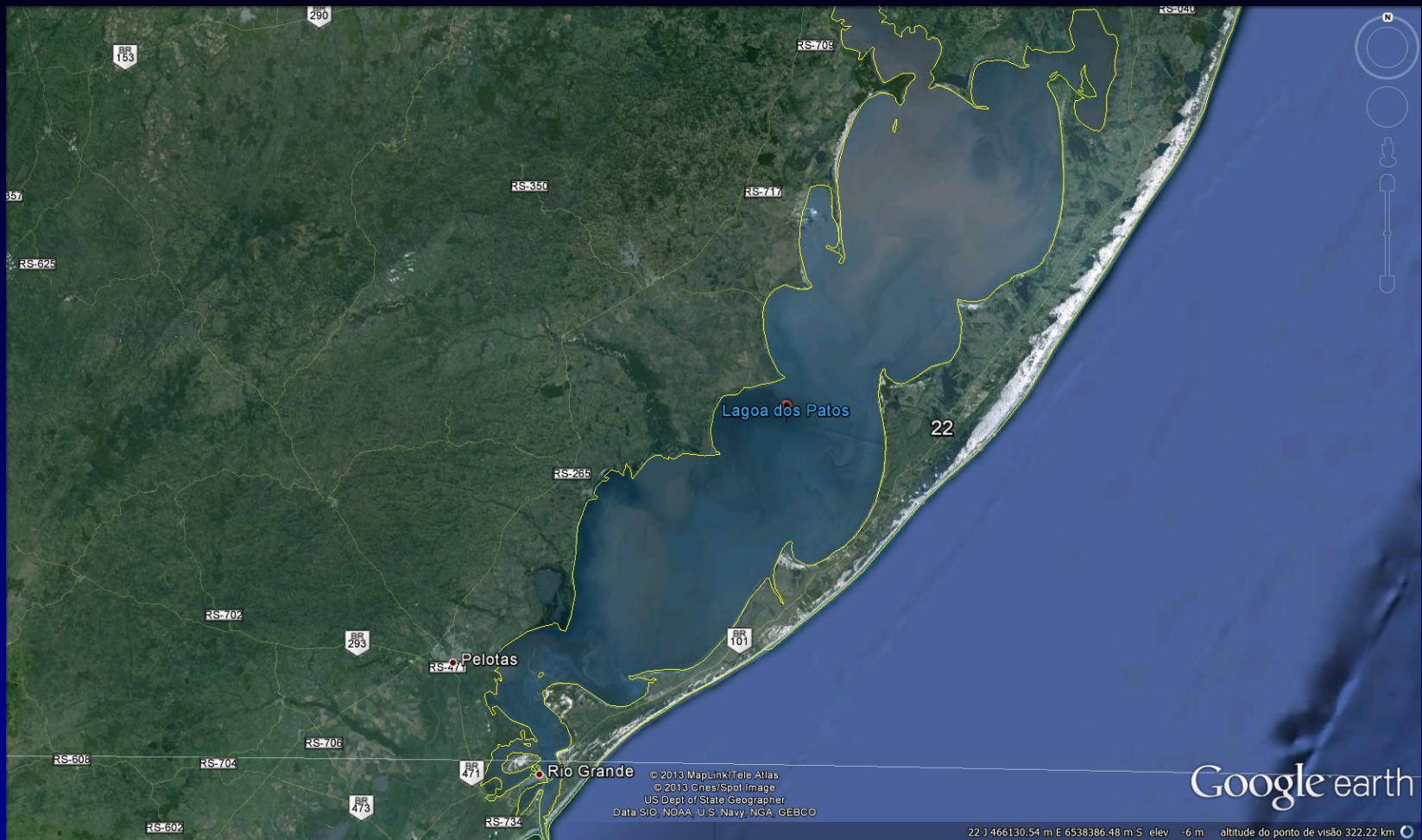
- FINALIDADE: EVITAR A SALINIZAÇÃO DA LAGOA MIRIM



Porto de Pelotas

Porto de Jaguarão





LAGOA DOS PATOS



FALÉSIAS LAGOA DOS PATOS



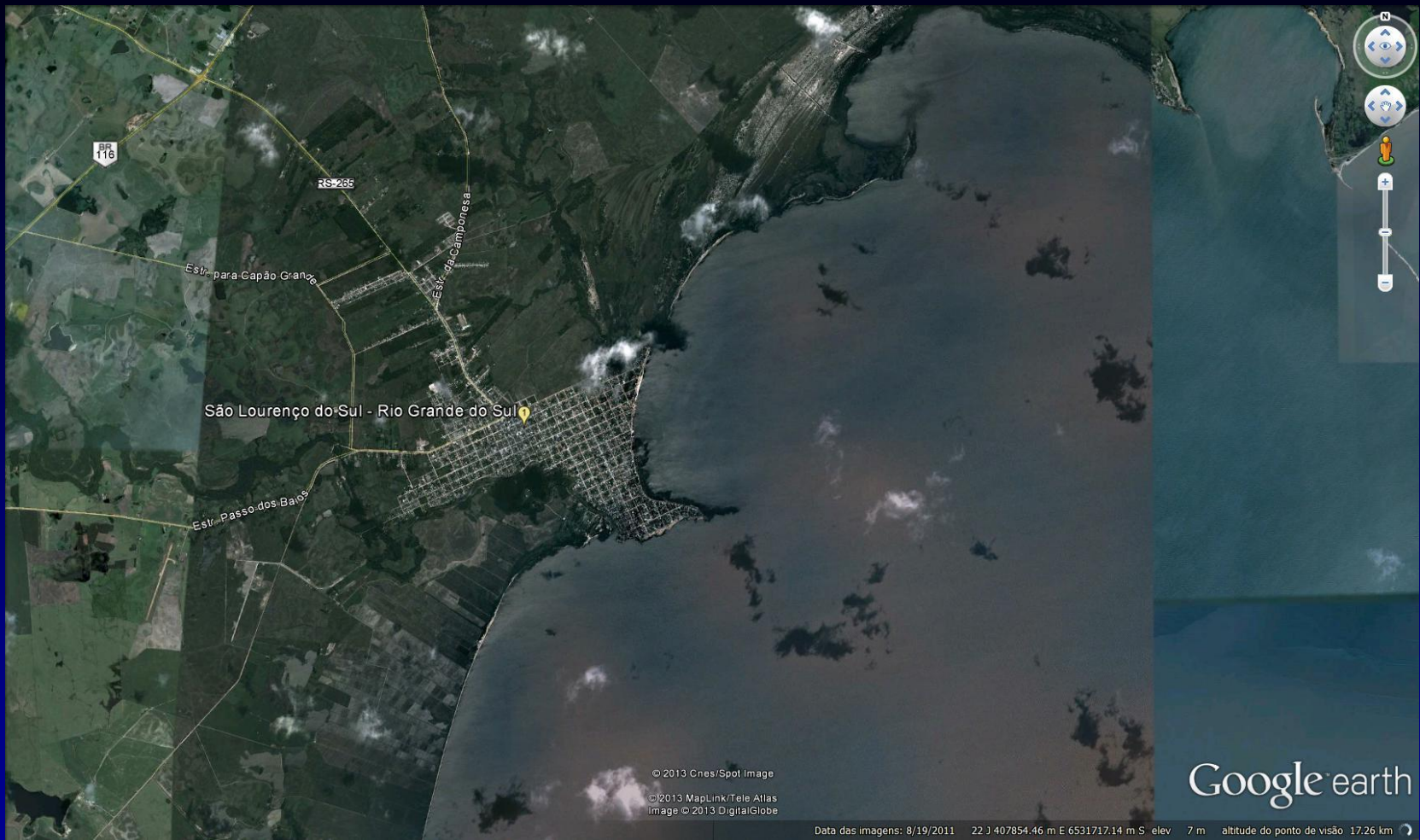
LAGOA DOS PATOS



LAGOA DOS PATOS

São Lourenço





SÃO LOURENÇO DO SUL



SÃO LOURENÇO DO SUL



SÃO LOURENÇO DO SUL



Rio Camaquã

Porto do Barquinho

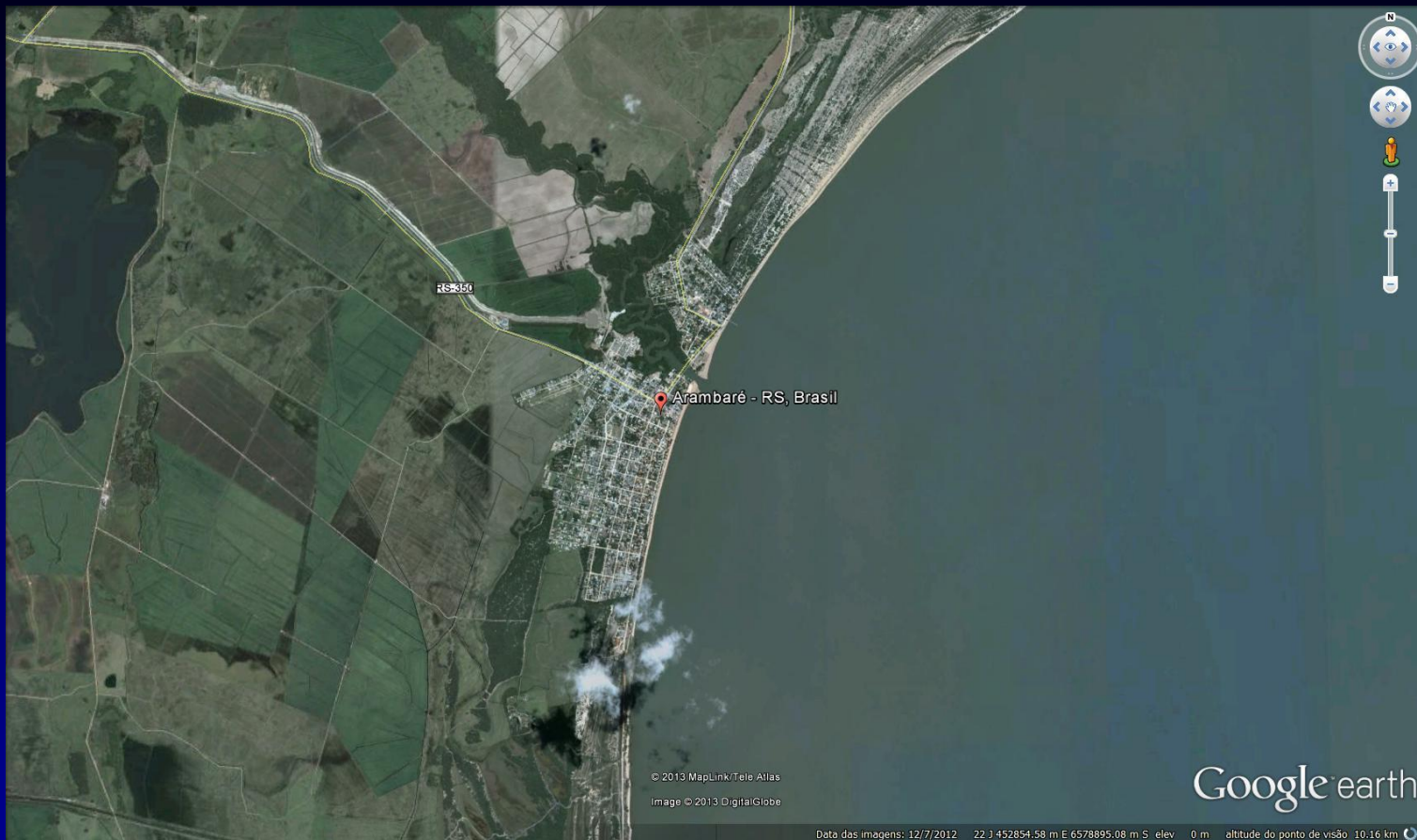


Image © 2013 DigitalGlobe

© 2013 MapLink/Tele Atlas

Google™ earth

Data das imagens: 10/30/2010 31°02'38.93"S 51°00'32.86"O elev 0 m altitude do ponto de visão 3.10 km



ARAMBARÉ



ARAMBARÉ



ARAMBARÉ



ARAMBARÉ



Tapes



TAPES



TAPES



TAPES

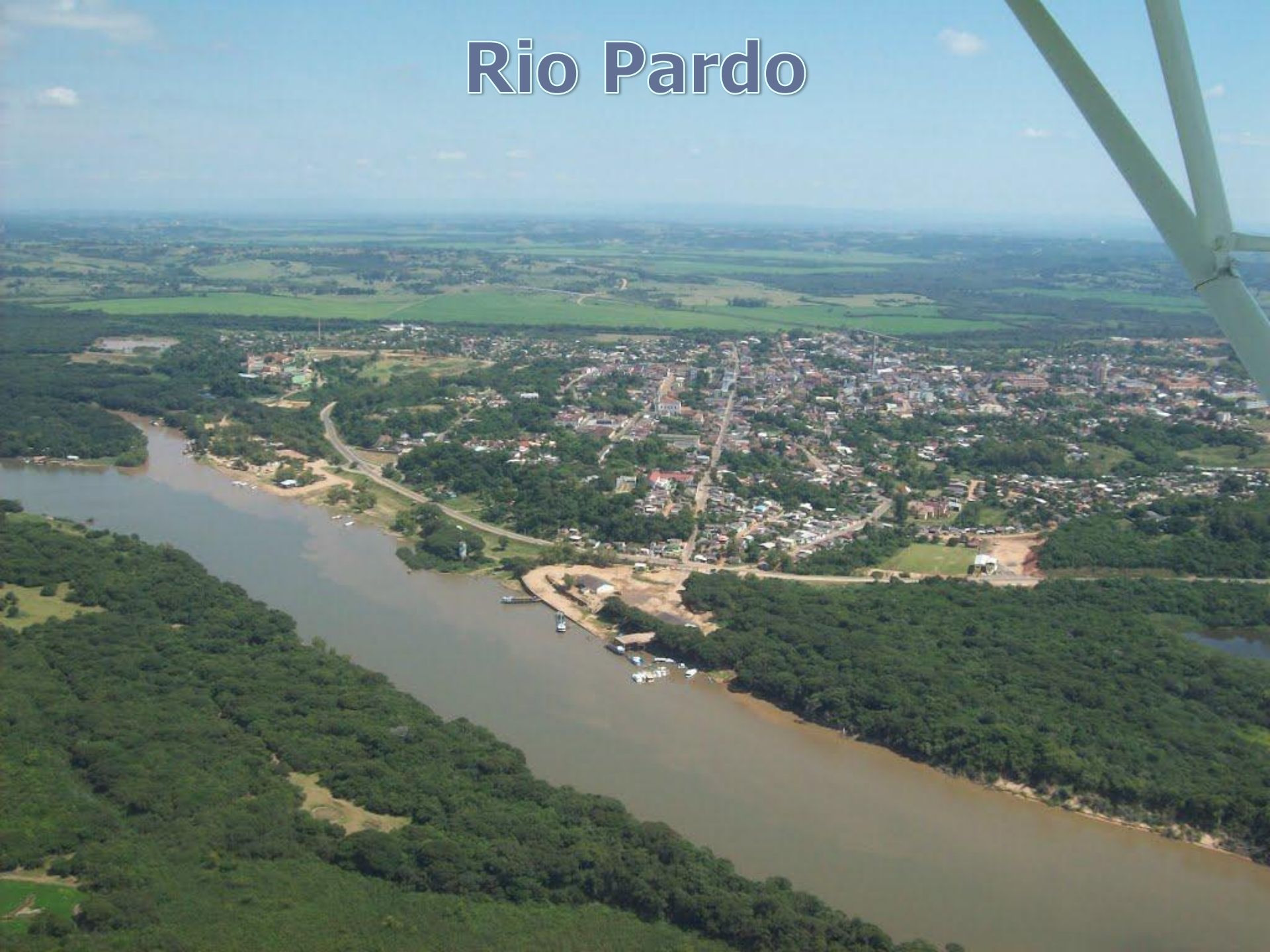


CATAMARĂ



Lagoa do Casamento

Rio Pardo



Montenegro





Pôr do Sol em Santa Vitória do Palmar/RS